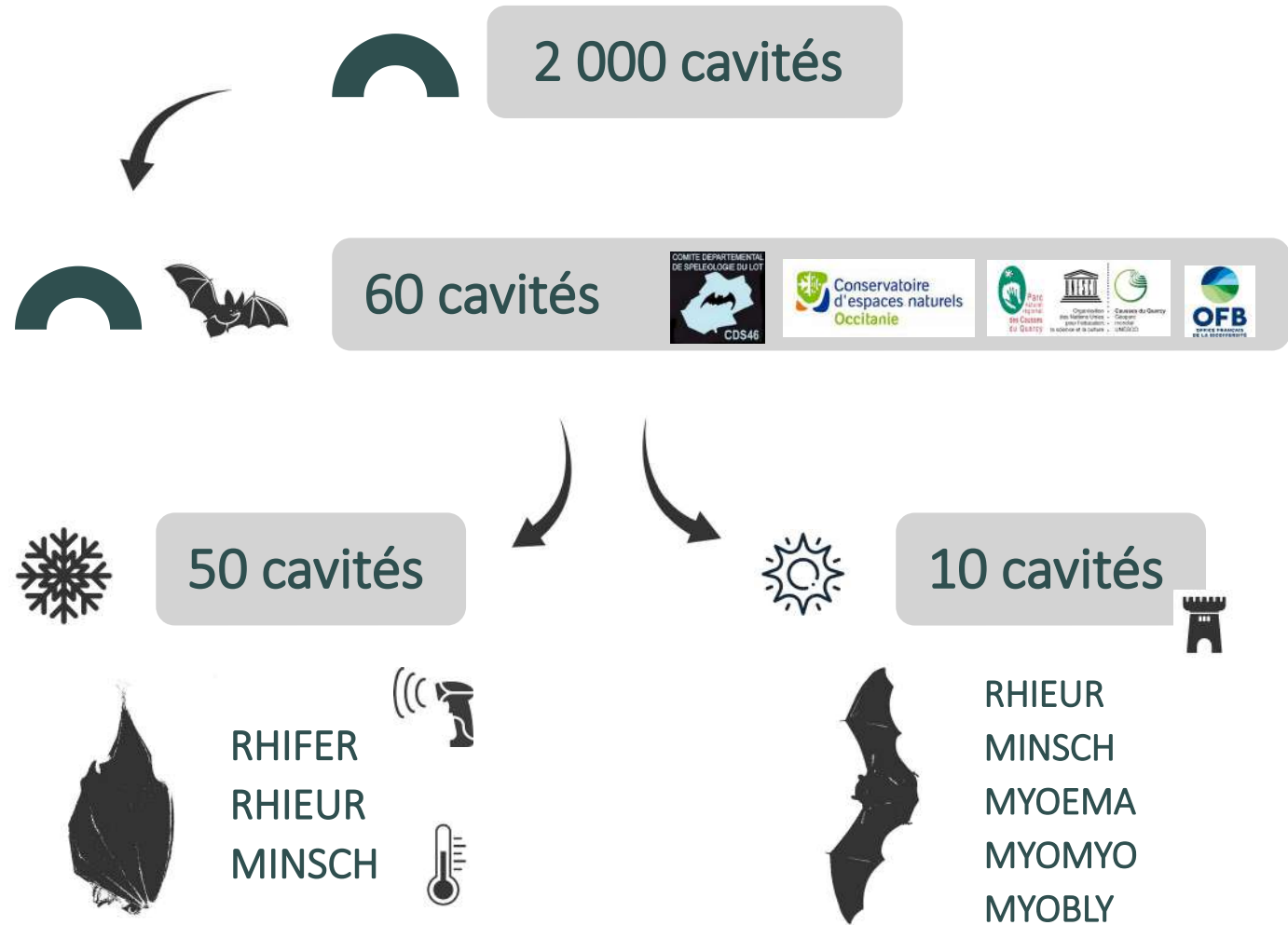


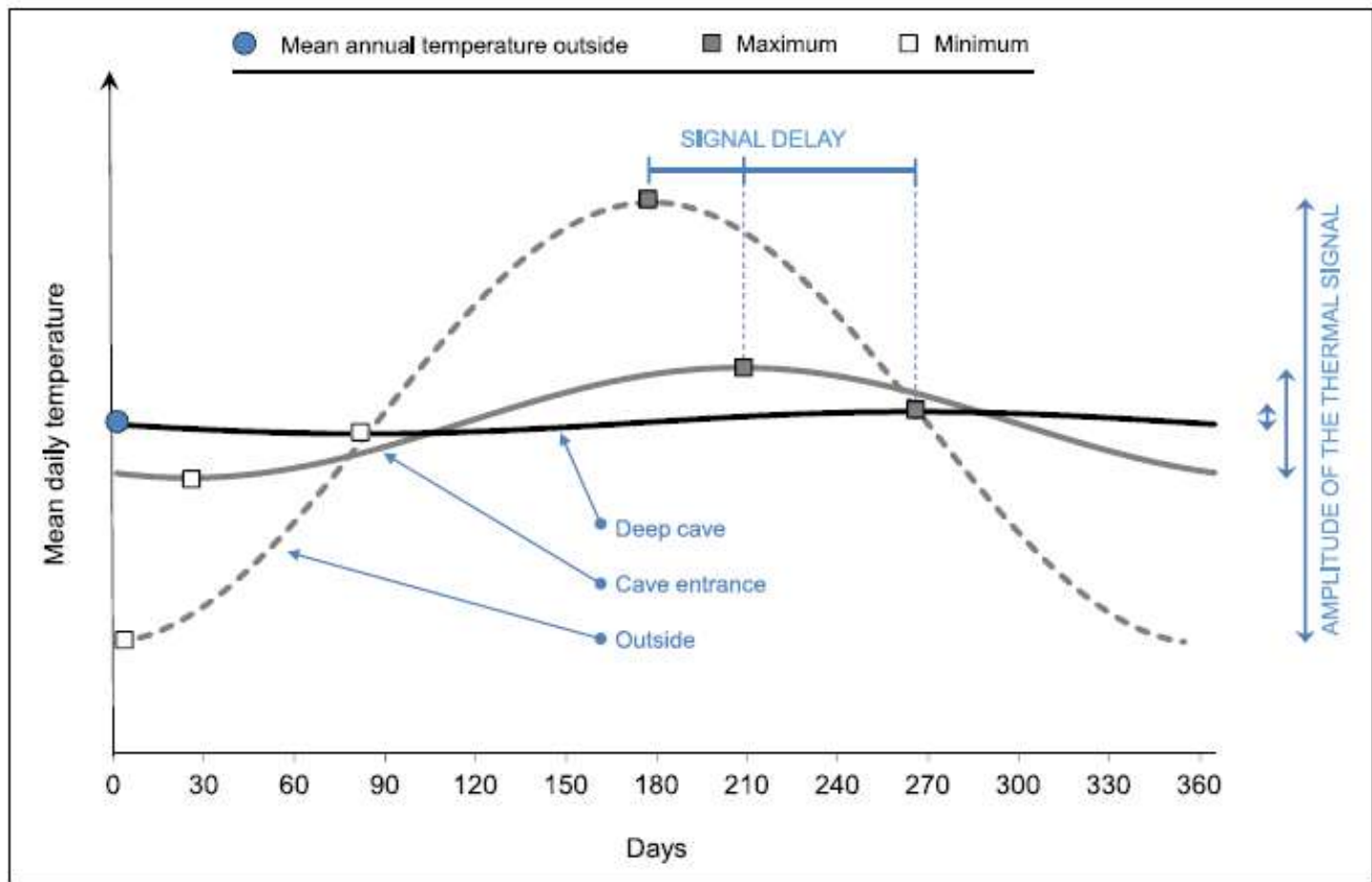
Les chiroptères cavernicoles face aux changements climatiques : état des lieux et perspectives

Philippe Tyssandier



Le recensement des chiroptères cavernicoles dans le département du Lot





Climate change going deep:
The effects of global climatic
alterations on cave ecosystems

Stefano Mammola,¹ Elena Piano,¹
Pedro Cardoso,² Philippe Vernon,³
David Dominguez-Villar,⁴ David C Culver,⁵
Tanja Pipan⁶ and Marco Isaia¹

Les effets du changement climatique dans les cavités

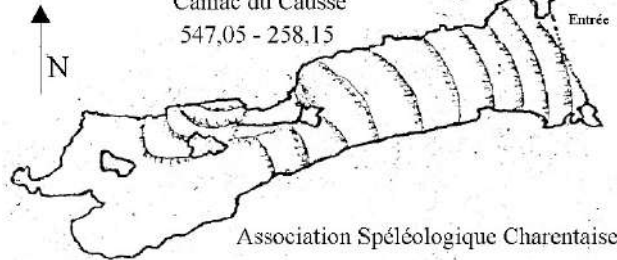
Les grottes = royaume de « l'invariabilité » ?



Grotte de la Devèze 1

Caniac du Causse
547,05 - 258,15

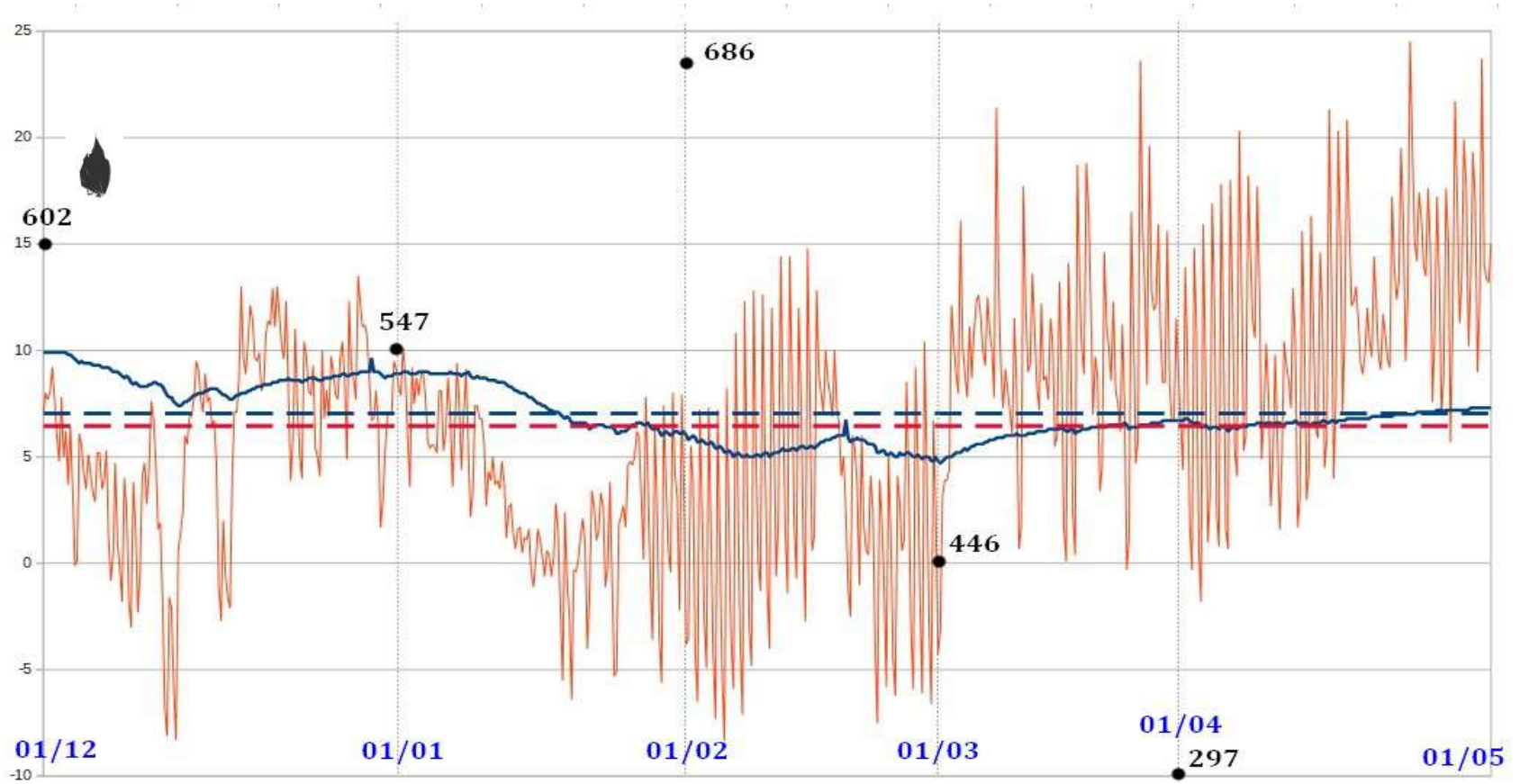
Entrée



Association Spéléologique Charentaise



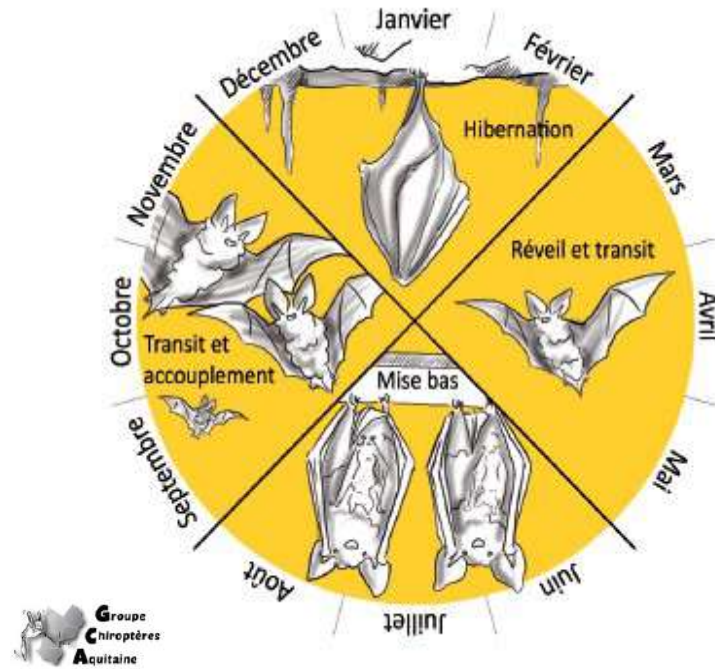
Suivi hiver 2022-2023 – Grotte de la Devèze



Thermopreferendums hivernaux

	<i>In Web et al, 1996</i>	<i>Dodelin, 2017</i>	<i>Schober & Grimmberge, 1991.</i>	<i>Nagy & Postawa, 2011</i>	<i>Lot</i>
Grand rhinolophe	3,0-13,0	9,0-10,0	7,0-10,0	7,0-13,3	5,5-11,0
Petit rhinolophe	2,0-13,0	8	6,0-9,0	6,6-21,5	
Rhinolophe euryale	10,0-12,0		10,0	8,2-16,0	8,5-15,5
Grand Murin	- 4,0-12,0	9,0	7,0-12,0	6,9-13,1	
Murin à oreilles échanrées	5,0-10,4	9,0-10,0	6,0-9,0		
Minioptère de Schreibers	6,0-14,0	9,0-10,0	7,0-12,0	7,4-13,0	

Les effets du changement climatique sur les chiroptères



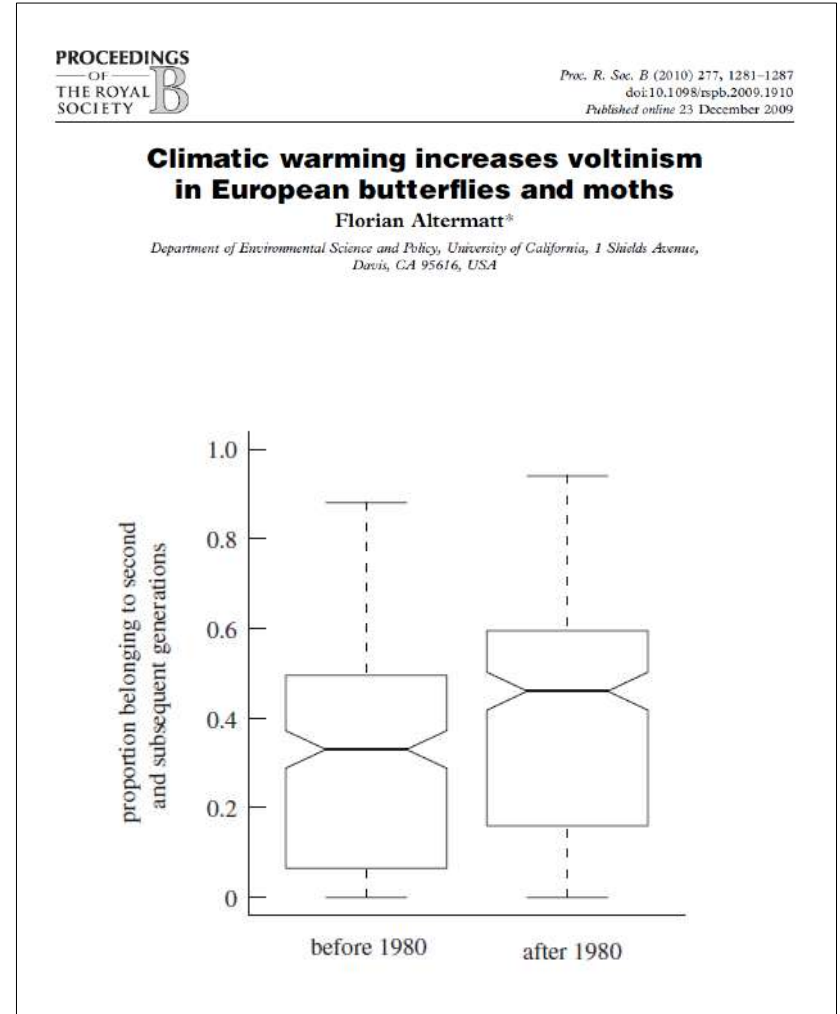
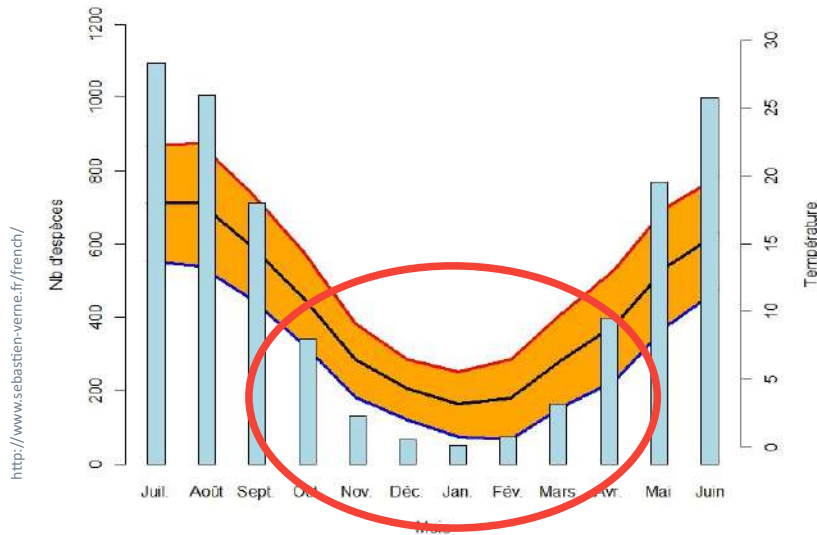
Reproduction

L'avancement de la reproduction est considérée comme caractéristique du changement climatique dans les systèmes biologiques

Les effets du changement climatique sur les chiroptères

Effets indirects

- Dynamiques proie-prédateur
- Relations trophiques
- Phénologie des insectes





Conclusions